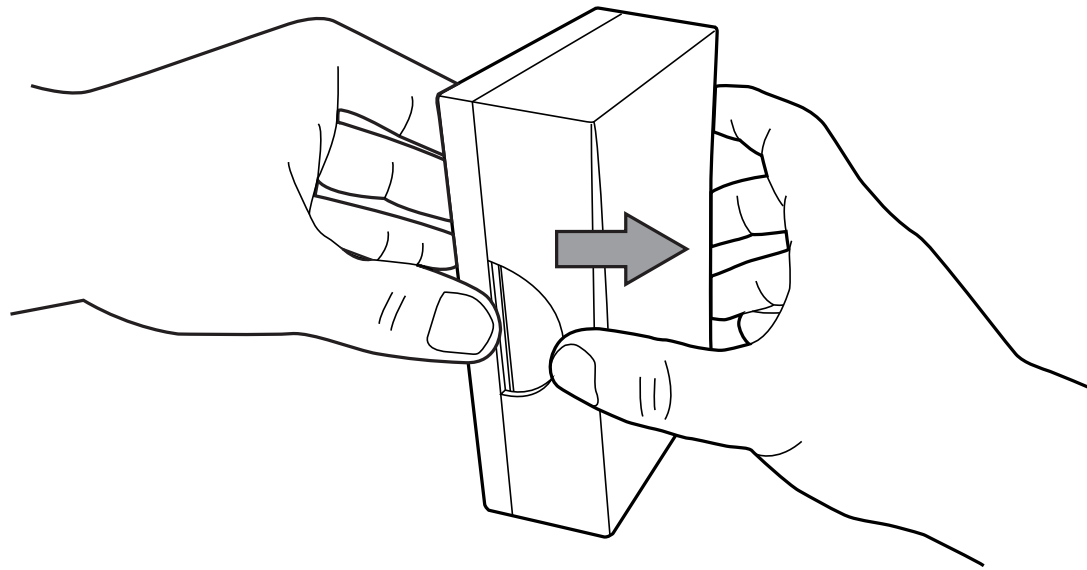
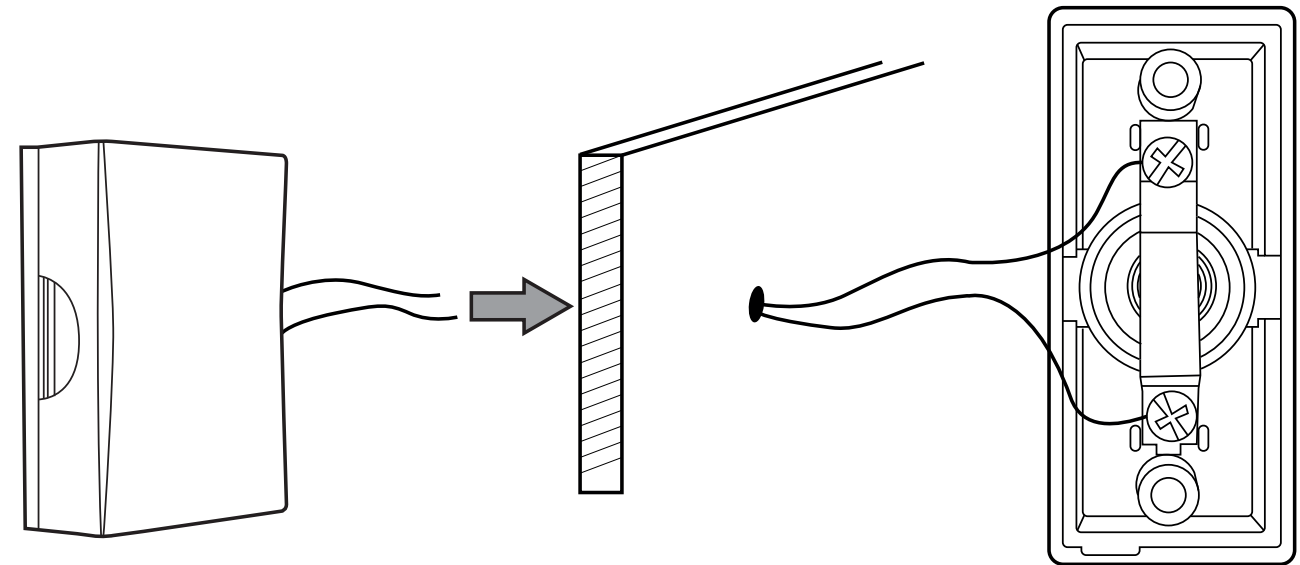


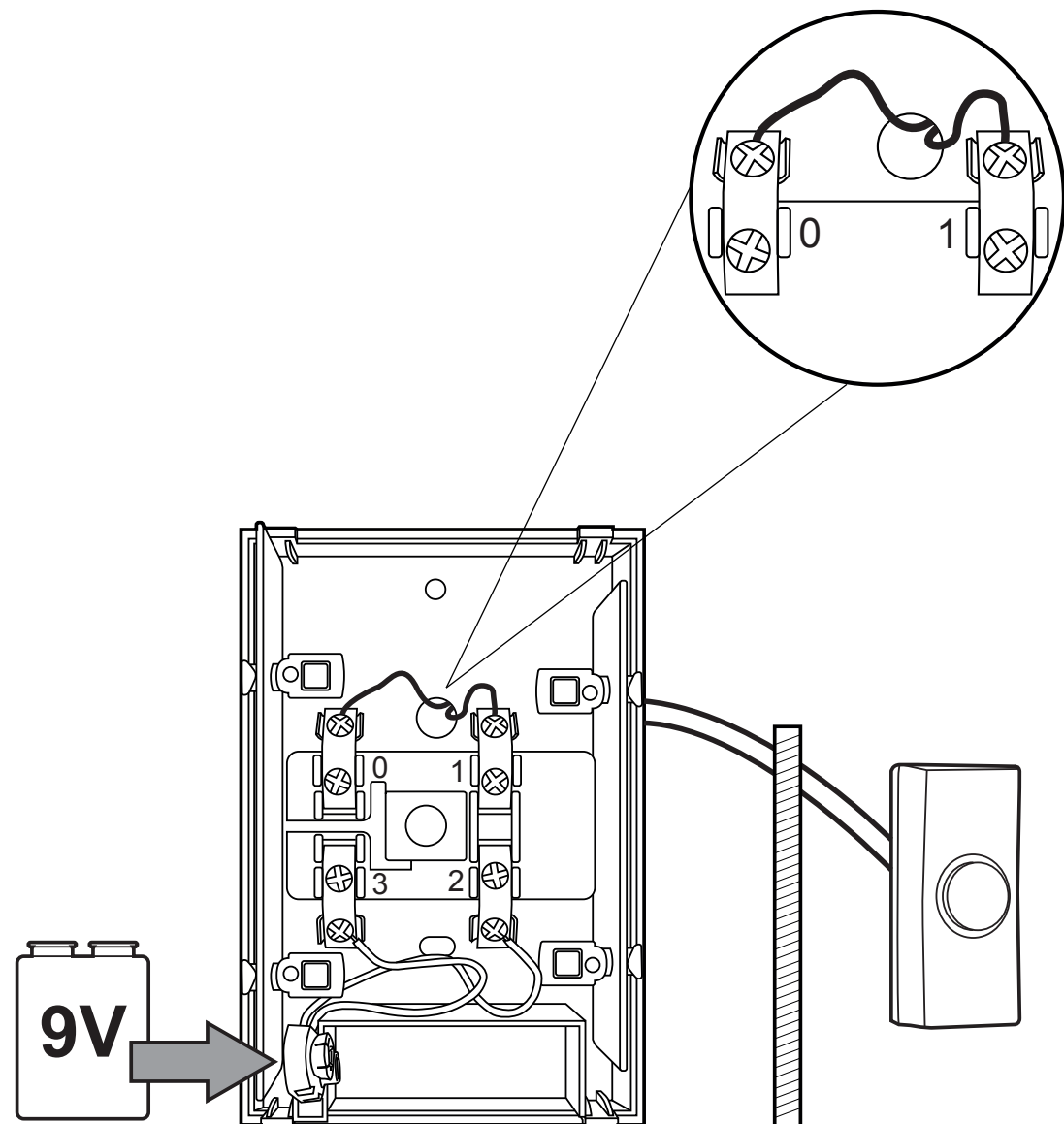
1



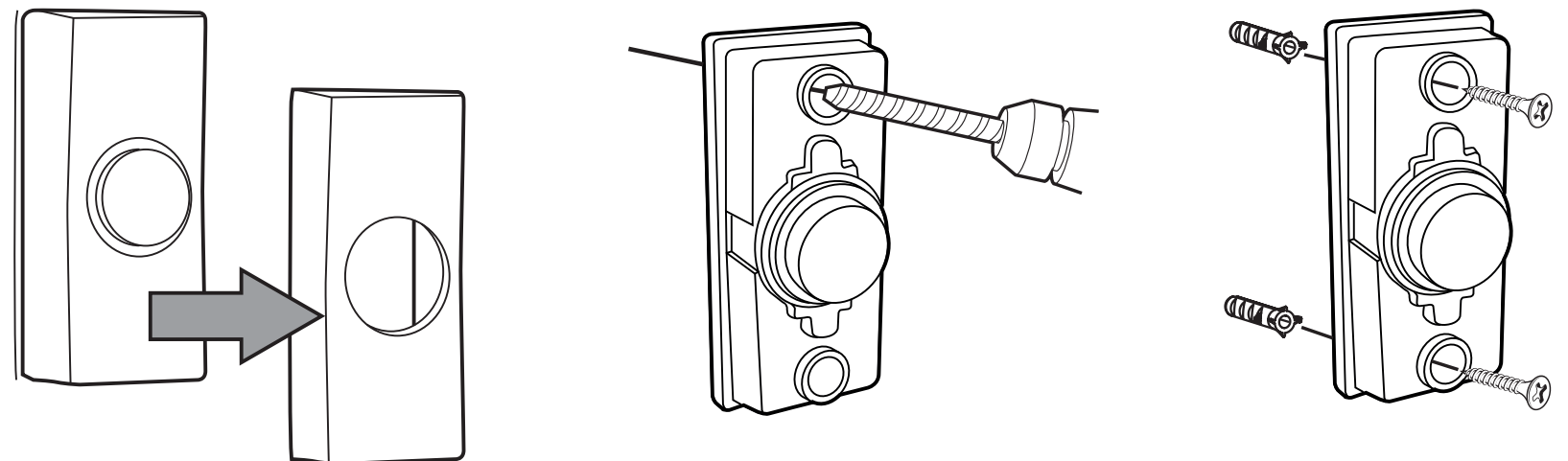
2



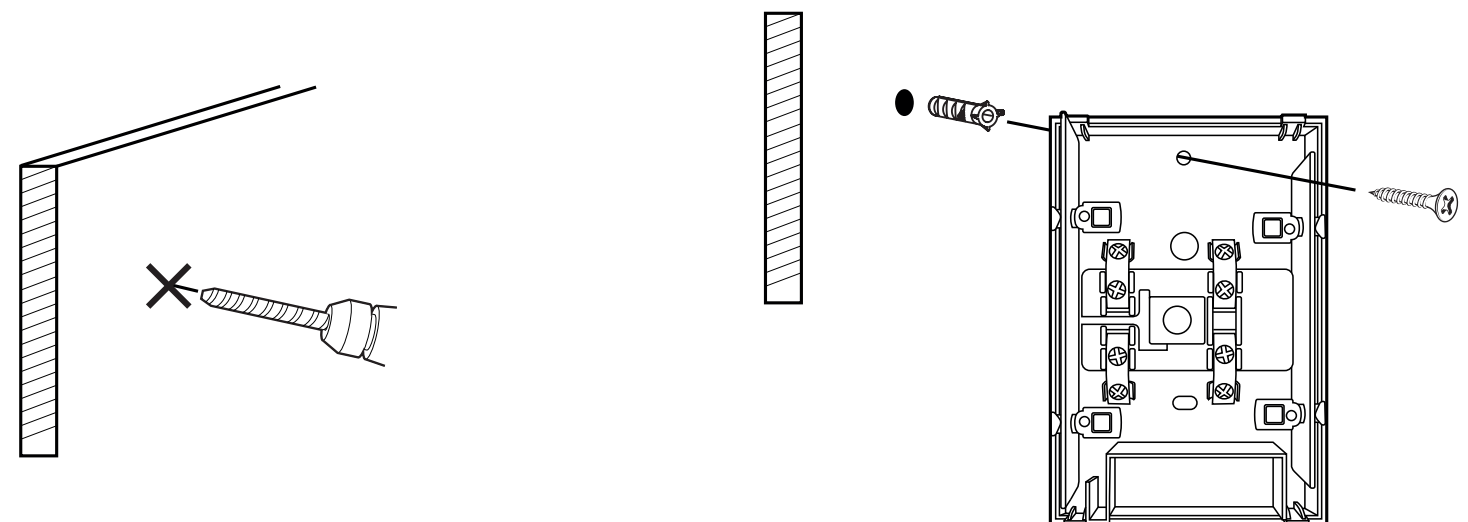
3



4



5



Technical

EN

Safety

The ventilation should not be impeded by covering the ventilation openings with items, such as newspapers, tablecloths, curtains, etc...  
DO NOT allow this product to come into direct contact with heat or a naked flame.  
The normal operation of the product may be disturbed by strong electromagnetic interference.

This equipment is intended for domestic use only.  
The appliance shall not be exposed to dripping or splashing.  
No objects filled with liquids, such as vases, shall be placed on the appliance.  
Keep a minimum distance of 10 cm around the product for sufficient ventilation.  
Ensure the bell push is not mounted where it could become immersed by water/rain.  
DO NOT allow children to play with this appliance.  
Use apparatus in moderate climates.  
This product belongs to receiver category 3 which is non critical.

Warning To prevent injury, this apparatus must be securely attached to the floor/wall in accordance with installation instructions.

Battery Warnings

An adult must carry out battery replacement and installation.  
Remove exhausted batteries from this product.  
DO NOT dispose of batteries in a fire, batteries may explode or leak.  
DO NOT short-circuit the battery terminals.  
DO NOT mix used and new batteries.  
DO NOT mix alkaline standard (carbon-zinc), lithium or rechargeable batteries.  
DO NOT use rechargeable batteries in this product.  
DO NOT recharge non-rechargeable batteries.  
DO NOT allow any part to come in contact with heat or a direct flame.  
DO NOT allow water to come into contact with the batteries or wiring.  
Install carefully to prevent any damage to the batteries  
When installing batteries in the battery compartments, ensure the batteries are placed as marked (+)(-).

Only the recommended batteries should be used.  
Remove batteries from product when not in use for long periods of time.  
Keep this product out of the reach of small children.  
Store unused batteries in their original packaging.  
Dispose of used batteries responsibly.

TECHNICAL SPECIFICATION:

Wired door chime

Model: 720

Door Bell

9V battery operation (not included)

Bell Push

7910

Bell Wire & Clips

7200

5 metres

CE Conforms to all relevant European Directives.

smartwares® safety & lighting BV.  Jules Verneweg 87 5015 BH Tilburg The Netherlands  SERVICE.SMARTWARES.EU	NL : 0900-2088888    Lokaal tarief
	BE : 070-233031 (NL) Lokaal tarief
	FR : 0800-97570 (FR) Gratuit
	FR : 0825 560 650    15ct/min
	DE : +49 (0) 1805 010762 14Ct./Min. dt. Festnetz, Mobil max. 42Ct./Min
CUSTOMER SERVICE	UK : +44 (0) 345 230 1231
	ES : +34 938427589



This symbol is known as the 'Crossed-out Wheelie Bin Symbol'. When this symbol is marked on a product or battery, it means that it should not be disposed of with your general household waste. Some chemicals contained within electrical/electronic products or batteries can be harmful to health and the environment. Only dispose of electrical/electronic/battery items in separate collection schemes, which co-operate for the recovery and recycling of materials contained within. Your co-education is vital to ensure the success of these schemes and for the protection of the environment.

DE

Sicherheit

Die Lüftung sollte nicht behindert werden durch Abdeckung der Lüftungsöffnungen mit Artikeln wie Zeitungen, Tischtüchern, Vorhängen enz...  
Ermöglichen Sie NICHT, dass das Produkt in direkten Kontakt mit Hitze oder offenem Feuer gerät.  
Der normale Betrieb des Produkts kann von starken elektromagnetischen Störungen gestört werden.

Diese Ausrüstung ist nur für den häuslichen Gebrauch gedacht.  
Das Gerät sollte keinem Spritz- oder Tropfwasser ausgesetzt werden.  
Keine Objekte, die mit Flüssigkeiten gefüllt sind, wie Vasen, sollten auf dem Gerät platziert werden.  
Halten Sie einen Mindestabstand von 10 cm um das Produkt herum für ausreichende Lüftung.  
Stellen Sie sicher, dass der Türglockentaster nicht montiert ist, wo er in Wasser/Regen getaucht werden könnte.  
Lassen Sie Kinder NICHT mit diesem Gerät spielen.  
Verwenden Sie das Gerät in gemäßigtem Klima.  
Dieses Produkt gehört dem Empfänger der Kategorie 3, die nicht entscheidend ist.

Warnung Um Verletzungen zu verhindern, muss dieses Gerät sicher auf dem Boden/an der Wand angebracht werden, gemäß den Installationsanleitungen.

Batterie-Warnungen

Ein Erwachsener muss den Batteriewechsel und die Installation durchführen.  
Entfernen Sie verbrauchte Batterien von diesem Produkt.  
Entsorgen Sie die Batterien nicht im Feuer, da sie explodieren oder auslaufen können.  
Schließen Sie NIEMALS die Batteriekontakte kurz.  
Setzen Sie NIE neue und gebrauchte Batterien zusammen ein.  
Mischen Sie keine normalen Alkaline (Kohlezink), Lithium oder wiederaufladbare Batterien.  
Verwenden Sie keine aufladbaren Batterien in diesem Produkt.  
Laden Sie NICHT nicht-aufladbare Batterien wieder auf.  
Ermöglichen Sie NICHT, dass irgendein Teil in direkten Kontakt mit Hitze oder offenem Feuer gerät.  
Lassen Sie KEIN Wasser in Kontakt mit den Batterien oder der Verkabelung gelangen.  
Installieren Sie das Gerät sorgfältig, damit Sie einen Schaden an den Batterien vermeiden  
Bei Installation der Batterien im Batteriefach, stellen Sie sicher, dass die Batterien wie markiert (+)(-) eingesetzt sind.  
Nur die empfohlenen Batterien sollten verwendet werden.

Entfernen Sie die Batterien vom Produkt, wenn Sie es längere Zeit nicht nutzen.  
Außerhalb der Reichweite von Kindern aufbewahren  
Lagern Sie ungenutzte Batterien in ihren Originalverpack-ungen.  
Entsorgen Sie verbrauchte Batterien verantwortungsbe-wusst.

TECHNISCHE DATEN:

Türklingel Wandmontage

720

Türglocke

Batteriebetrieb 9V Batterien (nicht geliefert)

Klingeltaster

7910

Klingeldraht und Klemmen

7200

5 Meter

CE Entspricht allen relevanten Europäischen Richtlinien.

smartwares® safety & lighting BV.  Jules Verneweg 87 5015 BH Tilburg The Netherlands  SERVICE.SMARTWARES.EU	NL : 0900-2088888    Lokaal tarief
	BE : 070-233031 (NL) Lokaal tarief
	FR : 0800-97570 (FR) Gratuit
	FR : 0825 560 650    15ct/min
	DE : +49 (0) 1805 010762 14Ct./Min. dt. Festnetz, Mobil max. 42Ct./Min
CUSTOMER SERVICE	UK : +44 (0) 345 230 1231
	ES : +34 938427589



Dieses Symbol ist bekannt als 'Symbol der durchgestrichenen Mülltonne'. Wenn dieses Symbol auf einem Produkt oder einer Batterie markiert ist, bedeutet das, dass es nicht mit Ihrem allgemeinen Haushaltsmüll entsorgt werden sollte. Einige Chemikalien, die in elektrischen/elektronischen Produkten oder Batterien enthalten sind können der Gesundheit und der Umwelt schaden. Entsorgen Sie elektrische/elektronische/Batterie-Geräte in separaten Sammelmodellen, die für die Rückgewinnung und das Recycling von darin enthaltenen Materialien sorgen. Ihre Zusammenarbeit ist wichtig, um den Erfolg dieser Sammelmodelle zu sichern und für den Schutz der Umwelt.

NL

Veiligheid

De ventilatie mag niet worden belemmerd door het bedekken van de ventilatieopeningen met voorwerpen zoals kranten, tafelkleden, gordijnen enz.  
Laat dit product NIET in direct contact komen met hitte of een open vlam.  
De normale werking van het product kan door sterke elektromagnetische storing worden verstoord.

Deze apparatuur is uitsluitend bestemd voor huishoudelijk gebruik.  
Het apparaat mag niet aan druppels of spatten worden blootgesteld.  
Geen objecten gevuld met vloeistoffen, zoals vazen, mogen op het apparaat worden geplaatst.  
Houd een vrije ruimte van minimaal 10 cm rondom het apparaat voor voldoende ventilatie.  
Zorg ervoor dat de bedrukknop niet op een plek wordt gemonteerd waar water/regen zou kunnen binnendrin-gen.  
Laat kinderen NIET met dit apparaat spelen.  
Gebruik het apparaat in een gematigd klimaat.  
Dit product maakt deel uit van ontvanger categorie 3, wat niet kritisch is.

Waarschuwing Om letsel te voorkomen, moet dit apparaat veilig tegen de vloer/muur worden bevestigd in overeenstemming met de installatie-instructies.

Batterijwaarschuwingen

Een volwassene moet het plaatsen en vervangen van de batterijen verrichten.  
Verwijder de uitgeputte batterijen uit dit product.  
Gooi de batterijen NIET in het vuur, batterijen kunnen ontploffen of lekken.  
Sluit de batterijcontacten NIET kort.  
Gebruik GEEN gebruikte en nieuwe batterijen door elkaar.  
Gebruik GEEN alkaline, standaard (koolstofzink), lithium of oplaadbare (nikkel-cadmium) batterijen door elkaar.  
Gebruik GEEN oplaadbare batterijen in dit product.  
Laad GEEN niet-oplaadbare batterijen op.  
Laat GEEN onderdeel in direct contact komen met hitte of een open vlam.  
Laat GEEN water in contact komen met de batterijen of bedrading.  
Plaats zorgvuldig om schade aan de batterijen te voorkomen.  
Bij het plaatsen van batterijen in de batterijcomparti-menten, zorg ervoor dat de batterijen zijn geplaatst zoals gemarkeerd (+)(-).

Alleen de aanbevolen batterijen moeten worden gebruikt.  
Bij lange tijdsperioden zonder gebruik, verwijder de batterijen uit het product.  
Houd het product buiten bereik van kleine kinderen.  
Bewaar ongebruikte batterijen in hun oorspronkelijke verpakking.  
Gooi gebruikte batterijen weg op een verantwoorde manier.

TECHNISCHE SPECIFICATIES:

Bedrade wanddeurbel

720

Deurbel

Werket op 9V batterijen (Niet inbegrepen)

Deurdrukker

7910

Deurbeldraad & klemmen

7200

5 Meter

CE Voldoet aan alle relevante Europese richtlijnen.

smartwares® safety & lighting BV.  Jules Verneweg 87 5015 BH Tilburg The Netherlands  SERVICE.SMARTWARES.EU	NL : 0900-2088888    Lokaal tarief
	BE : 070-233031 (NL) Lokaal tarief
	FR : 0800-97570 (FR) Gratuit
	FR : 0825 560 650    15ct/min
	DE : +49 (0) 1805 010762 14Ct./Min. dt. Festnetz, Mobil max. 42Ct./Min
CUSTOMER SERVICE	UK : +44 (0) 345 230 1231
	ES : +34 938427589



Dit symbool is bekend als het "doorgekruiste kikko-symbool". Als dit symbool op een product of een batterij is gemarkeerd, betekent dit dat het niet met uw normale huishoudelijk afval mag worden afgevoerd. Sommige chemische stoffen in elektrische/elektronische producten of batterijen kunnen voor de gezondheid en het milieu schadelijk zijn. Verwijder elektrische/elektronische/batterij producten alleen met regelingen voor gescheiden afvalinzameling, die voorzien in de terugwinning en recycling van materialen in de producten. Uw medewerking is van vitaal belang voor het wegslagen van deze regelingen en voor de bescherming van het milieu.

FR

Sécurité

La ventilation ne doit pas être entravée en couvrant la bouche d'aération avec des objets tels que des journaux, nappes , rideaux, etc. .  
NE PAS laisser ce produit entrer en contact direct avec la chaleur ou une flamme nue  
Le fonctionnement normal du produit peut être perturbé par de fortes perturbations électromagnétiques.  
Ce matériel est destiné à un usage domestique uniquement.  
L'appareil ne doit pas être exposé à des éclabou-sures.  
Aucun objet rempli de liquide, comme des vases, ne doit être placé sur l'appareil.  
Gardez une distance minimale de 10 cm autour du produit pour assurer une ventilation suffisante.  
S'assurer que le bouton de sonnette n'est pas monté où il pourrait être immergé par l'eau / la pluie.  
NE PAS laisser les enfants jouer avec cet appareil.  
Utiliser cet appareil dans des climats modérés.  
Ce produit appartient à récepteur de catégorie 3 ce qui est non critique.

Mise en garde Pour éviter toute blessure, cet appareil doit être solidement fixé au sol / mur conformément aux instructions d'installation.

Avertissements relatifs aux piles

Un adulte doit effectuer le remplacement et l'installation des piles.  
Retirer les piles vides de ce produit.  
NE PAS jeter les piles au feu, les piles peuvent exploser ou fuir.  
NE PAS court-circuiter les bornes des piles.  
NE PAS mélanger des piles neuves et usagées.  
NE PAS mélanger des piles alcalines (carbone-zinc), lithium ou rechargeables.  
NE PAS utiliser des piles rechargeables dans ce produit.  
NE PAS recharger des piles non rechargeables.  
NE PAS laisser une partie à entrer en contact avec la chaleur ou une flamme directe.  
NE PAS laisser l'eau entrer en contact avec les piles ou les câblages.  
Installez les piles avec précaution pour éviter de les endommager.  
Lors de l'installation des piles dans le compartiment des piles, s'assurer que les piles sont placées comme indiqué ( + ) ( - ).

Seules les piles recommandées doivent être utilisées.  
Retirez les piles du produit lorsqu'il n'est pas utilisé pendant de longues périodes de temps.  
Gardez ce produit hors de la portée des enfants.  
Rangez les piles non utilisées dans leur emballage d'origine.  
Jetez les piles usagées de façon responsable.

CARACTÉRISTIQUES TECHNIQUES:

Carillon à montage mural

720

Sonnette de porte

Sur piles de références 9V (non fournies)

Sonnette à bouton poussoir

7910

Câble pour raccordement au carillon

7200

5 mètre

CE Conforme aux directives européennes applicables.

smartwares® safety & lighting BV.  Jules Verneweg 87 5015 BH Tilburg The Netherlands  SERVICE.SMARTWARES.EU	NL : 0900-2088888    Lokaal tarief
	BE : 070-233031 (NL) Lokaal tarief
	FR : 0800-97570 (FR) Gratuit
	FR : 0825 560 650    15ct/min
	DE : +49 (0) 1805 010762 14Ct./Min. dt. Festnetz, Mobil max. 42Ct./Min
CUSTOMER SERVICE	UK : +44 (0) 345 230 1231
	ES : +34 938427589



Ce symbole est connu comme "La poubelle barrée". Lorsque ce symbole est marqué sur un produit ou sur une pile, cela signifie que qu'il ne doit pas être jeté avec les ordures ménagères. Certains produits chimiques contenus dans les produits électriques/électroniques ou les piles peuvent être nocifs pour la santé et l'environnement. Jeter uniquement les éléments électriques/électroniques/piles dans des systèmes de collecte distincts, qui assurent la récupération et le recyclage des matériaux contenus dans ces éléments. Votre collaboration est essentielle pour assurer le succès de ces programmes et pour la protection de l'environnement.

ES

Seguridad

No debería impedir la correcta ventilación de la unidad cubriendo las aperturas de ventilación con objetos como periódicos, paños de cocina, cortinas...  
NO permita que este producto entre en contacto directo con calor o llamas descubiertas.  
EL funcionamiento normal del producto puede verse afectado negativamente por las interferencias electromagnéticas fuertes.

Este equipo está diseñado para su uso doméstico solamente.  
El equipo no debe colocarse donde pueda estar sometido a salpicaduras o goteras.  
No debe colocar sobre la unidad objetos llenos de líquido, como el caso de vasos de agua.  
Mantenga una distancia mínima de 10 cm alrededor del producto para permitir una ventilación correcta.  
Asegúrese de que el pulsador del timbre esté instalado en un lugar donde no le alcance el agua o lluvia.  
NO permita a los niños jugar con esta unidad.  
Utilice esta unidad en lugares con climas moderados.  
Este producto pertenece a la categoría 3 de receptores, que es una categoría no crítica.

Advertencia Para evitar daños, esta unidad debe estar fijada con firmeza al suelo/pared de conformidad con las instrucciones de instalación.

Advertencias sobre la batería

La instalación y cambio de la batería deben ser realizados por un adulto.  
Retire las baterías agotadas del producto.  
NO deseché las baterías en el fuego, las baterías pueden explotar o presentar fugas.  
NO cause un cortocircuito en los terminales de las baterías.  
NO mezcle baterías nuevas y usadas.  
NO mezcle baterías alcalinas estándar (carbono-zinc), baterías de litio o baterías recargables.  
NO utilice baterías recargables en este producto.  
NO recargue baterías no recargables.  
NO permita que este producto entre en contacto directo con calor o llamas descubiertas.  
NO permita la entrada de agua en la zona de las baterías o el cableado.  
Instale las baterías con cuidado para evitar daños en las mismas.  
Cuando instale las baterías en el compartimento de las baterías, asegúrese de que estén colocadas según las indicaciones marcadas (+)(-).

Solamente debe utilizar las baterías recomendadas.  
Quite las baterías de la unidad cuando no la esté utilizando o cuando no la vaya a utilizar durante un periodo de tiempo prolongado.  
Mantenga el producto fuera del alcance de los niños.  
Guarde las baterías sin utilizar en su embalaje original.  
Deseche las baterías agotadas de forma responsable.

ESPECIFICACIONES TÉCNICAS:

Timbre para montaje en pared

720

Campanilla

Funciona con pilas 9V (no suministradas)

Pulsador

7910

Cable para timbre

7200

5 metro

CE Cumple con todas las Normativas Europeas relevantes.

smartwares® safety & lighting BV.  Jules Verneweg 87 5015 BH Tilburg The Netherlands  SERVICE.SMARTWARES.EU	NL : 0900-2088888    Lokaal tarief
	BE : 070-233031 (NL) Lokaal tarief
	FR : 0800-97570 (FR) Gratuit
	FR : 0825 560 650    15ct/min
	DE : +49 (0) 1805 010762 14Ct./Min. dt. Festnetz, Mobil max. 42Ct./Min
CUSTOMER SERVICE	UK : +44 (0) 345 230 1231
	ES : +34 938427589



Este símbolo se conoce como "Símbolo de contenedor de basura con ruedas tachado con una X" Cuando aparece este símbolo en un producto o una batería, significa que no puede desecharse junto con los residuos domésticos normales. Algunos de los productos químicos que incluyen los productos eléctricos/electrónicos o las baterías, pueden suponer un riesgo para la salud y el medio ambiente. Deseche solamente los productos eléctricos/electrónicos y baterías en centros de recogida independientes, diseñados para la correcta recuperación y reciclaje de los materiales contenidos en su interior. Su cooperación es vital para asegurar el éxito de dichos centros/lugares de recogida y para la protección del medio ambiente.

IT

Sicurezza

La ventilazione non deve essere impedita coprendo le aperture di ventilazione con oggetti, quali giornali, tovaglie, tende, ecc ...  
NON permettere che questo prodotto venga a contatto diretto con il calore o fiamme libere.  
Il normale funzionamento del prodotto può essere disturbato da forti interferenze elettromagnetiche.

Questo apparecchio è destinato esclusivamente all'uso domestico.  
Non esporre l'apparecchio a schizzi o gocciolamenti.  
Nessun oggetto contenente liquidi, come vasi, deve essere collocato sull'apparecchio.  
Mantenere una distanza minima di 10 cm intorno al prodotto per una sufficiente ventilazione.  
Assicurarsi che il pulsante del campanello non venga montato dove potrebbe essere bagnato da acqua/pioggia.  
NON permettere ai bambini di giocare con questo apparecchio.  
Utilizzare l'attrezzatura in climi temperati.  
Questo prodotto fa parte della categoria ricevitori 3, ossia non critica.

Avvertimento per evitare lesioni, questo apparecchio deve essere fissato saldamente al pavimento/parete secondo le istruzioni di montaggio.

Avvertenze per la batteria

La sostituzione della batteria deve essere effettuata da un adulto.  
Rimuovere le batterie scariche da questo prodotto.  
NON gettare le batterie nel fuoco, le batterie potrebbero esplodere o avere delle perdite.  
NON mandare in corto circuito i terminali della batteria.  
NON mischiare batterie vecchie e nuove.  
NON mischiare batterie alcaline standard (zinco-car-bone), con quelle al litio o ricaricabili.  
NON utilizzare batterie ricaricabili in questo prodotto.  
NON caricare batterie non ricaricabili.  
NON permettere che qualsiasi parte venga a contatto con il calore o con una fiamma diretta.  
NON permettere che l'acqua entri in contatto con il circuito elettrico.  
Installare con attenzione per evitare danni alle batterie  
Quando si installano le batterie nel vano batterie, assicurarsi che le batterie siano posizionate come indicato (+)(-).

Andrebbero utilizzate solamente le batterie consigliate.  
Rimuovere le batterie dal prodotto quando non viene utilizzato per lunghi periodi di tempo.  
Tenere questo prodotto fuori dalla portata dei bambini.  
Conservare le batterie non utilizzate nella confezione originale.  
Smaltire le batterie usate in modo responsabile.

SPECIFICHE TECNICHE:

Campanello cablato

720

Suoneria per porte

funzionamento a batteria 9V (non fornite)

Pulsante del campanello

7910

Cavo e clips per campanello

7200

5 metro

CE Conforme a tutte le direttive europee pertinenti.

smartwares® safety & lighting BV.  Jules Verneweg 87 5015 BH Tilburg The Netherlands  SERVICE.SMARTWARES.EU	NL : 0900-2088888    Lokaal tarief
	BE : 070-233031 (NL) Lokaal tarief
	FR : 0800-97570 (FR) Gratuit
	FR : 0825 560 650    15ct/min
	DE : +49 (0) 1805 010762 14Ct./Min. dt. Festnetz, Mobil max. 42Ct./Min
CUSTOMER SERVICE	UK : +44 (0) 345 230 1231
	ES : +34 938427589



Questo simbolo è noto come il "Simbolo del cassonetto barrato" Quando questo simbolo è segnato su un prodotto o una batteria, vuol dire che non deve essere smaltito insieme ai normali rifiuti domestici. Alcune sostanze chimiche contenute in prodotti elettronici / elettrici o batterie possono essere dannosi per la salute e l'ambiente. Smaltire oggetti elettronici/ elettrici/batterie solo attraverso sistemi di raccolta differenziata, che si occupano del recupero e il riciclo dei materiali contenuti all'interno. La propria collaborazione è fondamentale per garantire il successo di questi sistemi e per la tutela dell'ambiente.



